

ELIMINACIÓN DE
ARAÑAZOS POR

PASOS

QUITAR ARAÑAZOS DEL VIDRIO

Sistema
SAW360

Servicio de formación técnica



Scratch Away®

PASO 1: PREPARACIÓN Y DIAGNOSIS

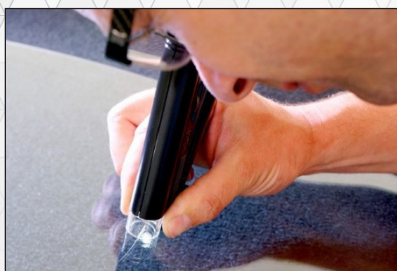
> Preparación



Limpieza

Antes de empezar con la eliminación de los arañazos, primero debe limpiar el vidrio a fondo

Esto se debe hacer con un limpiador de vidrio (se incluye una bayeta adecuada).



Diagnosis

Utilice la lupa para determinar el tipo de arañazo.

La lupa amplía 30 veces la imagen.

La lupa primero se coloca y después se enfoca usando el botón giratorio.

Diferenciamos dos tipos de arañazos:

- A. Arañazos de superficie
- B. Arañazos profundos

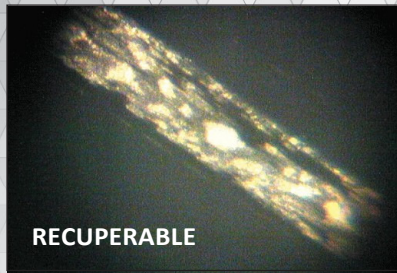


Marca

Si es posible, marque el (los) arañazo (s) en la parte posterior del cristal, con el marcador suministrado.

PASO 2: VALORACIÓN DEL ARAÑAZO

> Valorar si el tipo de rasguño es reparable o no.



RECUPERABLE

Arañazo de superficie

La eliminación de los arañazos superficiales es posible con el sistema SAW360 o el sistema AIR ECO.

Esta foto muestra un arañazo de superficie.

Con este tipo de arañazo, el trabajo de extracción se puede llevar a cabo directamente usando el disco de pulido fino.

El 90% de todos los arañazos son de superficie causados por vidrio que toca vidrio.

SUGERENCIA: Cuando hay un arañazo superficial como el de la imagen anterior, primero utilizar el velcro con el disco de metal y después la pasta roja fuerte antes de terminar con el velcro con el disco fino.

Tenga cuidado: necesitara más tiempo para eliminar el arañazo



SUGERENCIA: La zona de trabajo del arañazo debe ser mayor de 7 centímetros.



NO RECUPERABLE

Arañazo profundo

Esta foto muestra un arañazo profundo.

En este tipo de arañazos, hay daños en la superficie del vidrio además del arañazo.

En este caso, en realidad falta vidrio. Desafortunadamente este vidrio faltante no puede ser agregado, así que la única opción de eliminar ópticamente el arañazo, es rebajando primero el vidrio hasta llegar a la misma profundidad que el rasguño. A partir de ahí, se empieza a pulir la superficie de nuevo.

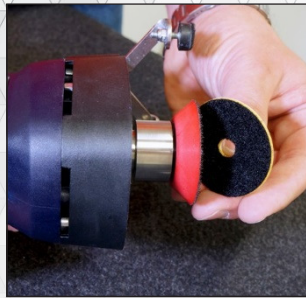
Para este tipo de eliminación, trabajaremos con la pasta Scratch a Way Red & Pink, junto con nuestras pastillas de acero y el disco de pulido fin.

Nota: ¡este tipo de rasguño NO es recuperable sin alterar la superficie!



PASO 3: PREPARACIÓN

> SISTEMA SAW 360



1-Monte el soporte del disco en la máquina, utilizando el pasador de bloqueo suministrado.

Al bloquear el mecanismo de accionamiento con el pasador de bloqueo, se puede atornillar el soporte del disco.

¡Atención! Retire el pasador de bloqueo antes de usar la máquina.

2- Sujete el disco de pulido fino en el soporte del disco.

¡Atención! Se debe colocar centrado.

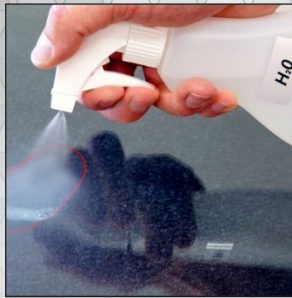
Coloque el enchufe en una toma de corriente. ¡La tensión de red debe cumplir con la potencia indicada en la placa de características!

La temperatura del vidrio debe ser la misma que la del ambiente.

Cambie la máquina a nivel medio (por ejemplo, entre los niveles 3 y 4)

PASO 4: ELIMINACIÓN DEL ARAÑAZO

> SISTEMA SAW 360



Humedezca el rasguño con una botella de spray llena de agua.



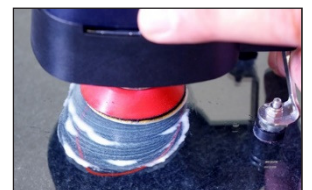
Lijar la almohadilla con papel de lija fino cuando la almohadilla este seca, para optimizar el funcionamiento y remover los restos de material que han quedado en la almohadilla

- La superficie que se este puliendo debe estar mojada para liberar el agente pulidor de la almohadilla y evitar el sobrecalentamiento.
- Coloque el cabezal.
- Encienda la máquina.
- Deslice la máquina hacia arriba y hacia abajo lentamente sobre el arañazo.
La presión aplicada no debe ser demasiado fuerte (el disco de pulido debe hacer ± 65 rpm sobre el vidrio).
- El disco de pulido debe girar libremente. El disco con el agua hará una espuma cuando se alcance la temperatura correcta.
- Se debe aplicar una presión constante y uniforme al disco pulidor.
- Rocíe agua con frecuencia para mantener un área de trabajo mojada.
- Mantenga el arañazo exactamente en medio del disco.
- Evite trabajar en ángulo.
- El disco de pulido siempre tiene que permanecer en un plano uniforme con la superficie del cristal.
- Para evitar el sobrecalentamiento o el funcionamiento en seco, no pulir sobre el arañazo más de 3 minutos seguidos. La temperatura ideal esta alrededor de 65 grados centígrados.



¡Atención! Usar demasiada agua disminuirá el efecto de rebaje del vidrio. El uso de menos agua hará "círculos nublados" o trazos blancos. Trate de obtener un líquido lechoso mientras trabaja.

CONSEJO: Es posible trabajar sin la tapa de goma roja si quieres ver inmediatamente lo que estás haciendo



PASO 5: ACABADO Y LIMPIEZA



- Después de pulir, limpie el área trabajada con el limpiador.
- Revise el resultado final.
- Si el arañazo no se ha eliminado por completo, repita las acciones anteriores hasta alcanzar el resultado deseado.

- Revisar de cerca.



CONSEJOS PROFESIONALES PARA UN RESULTADO PERFECTO

Mantener la zona de trabajo limpia

Respetar los tiempos

Utilizar productos Scratch-A-Way oficiales

Utilizar los discos apropiadamente en favor del resultado final

Ser crítico

Entrénate con regularidad

¡ÉXITO!

www.scratchaway.net



Scratch Away[®]